

СОЦИАЛЬНАЯ ИСТОРИЯ

МУЗЕЙ
СПАССКОЙ БАШНИ

Адрес

Казань, территория Кремль, д. 8

Ближайшее метро

станция «Кремлевская».

При выходе из метро поверните направо и поднимитесь по лестнице.

Наземный транспорт

- остановка «Центральный стадион» / Метро «Кремлевская»: автобусы 6, 15, 29, 35, 35а, 47, 74, 75; троллейбус 2
- остановка «Улица Батурина»: автобусы 22, 28, 28а, 89

Время работы

Понедельник – выходной

Со вторника по четверг – с 10:00 до 18:00

В пятницу – с 11:00 до 20:00

В субботу и воскресенье – с 10:00 до 18:00

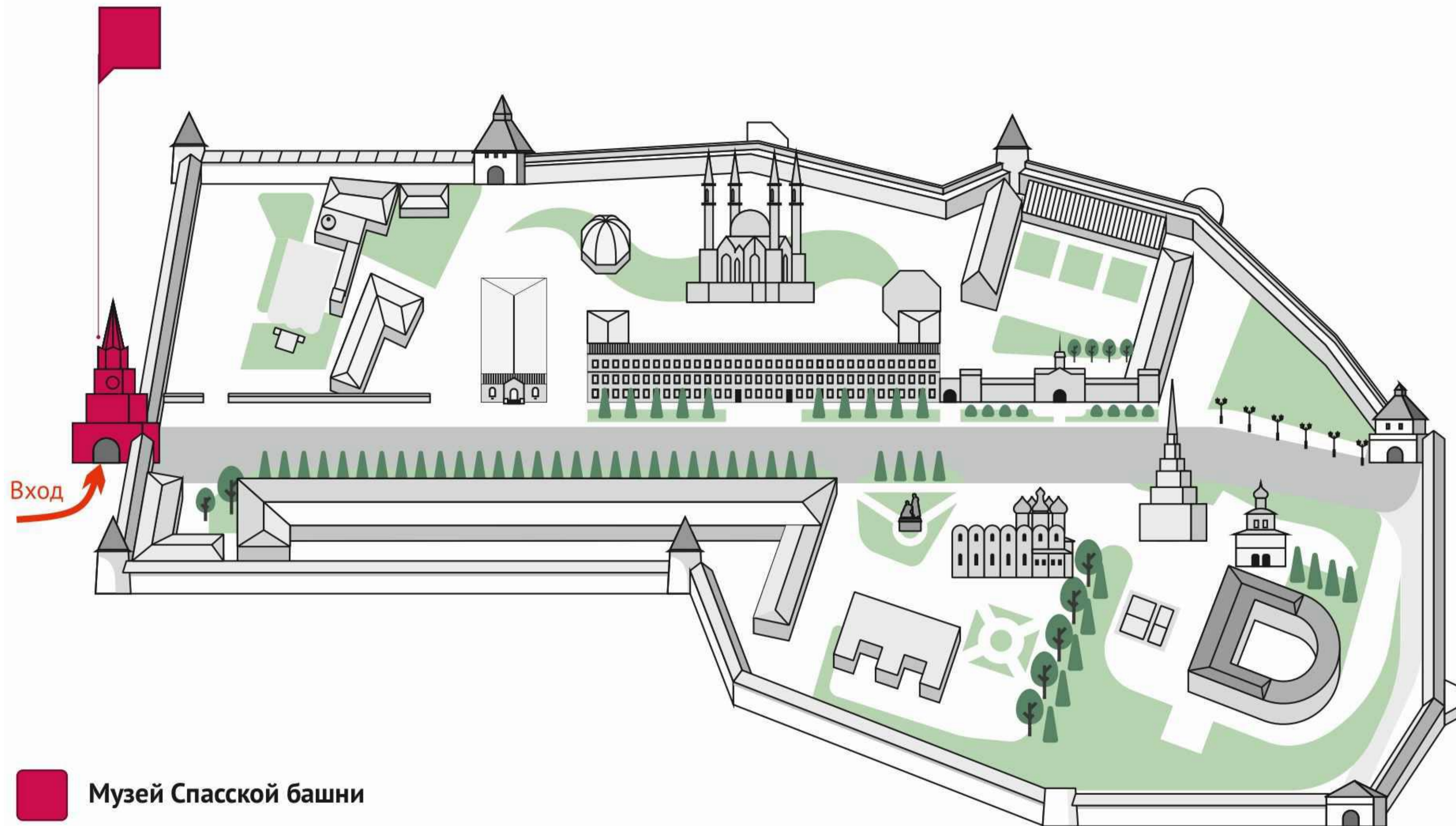
Дни наибольшего потока

пятница, суббота, воскресенье

Контакты

тел.: +7 (843) 567-80-20

эл. почта: spass@kazan-kremlin.ru



Я пойду в Музей Спасской башни. Музей находится в Казанском Кремле.
Это карта Казанского Кремля. Музей отмечен на карте малиновым цветом.



Это Площадь 1 мая. Здесь находится вход на территорию Казанского Кремля.



Это Спасская башня. Это главная башня Казанского Кремля. Она выглядит так. Я зайду на территорию Казанского Кремля через арку Спасской башни.



Это арка Спасской башни. Я не буду заходить на территорию Казанского Кремля.
Я поверну налево и пройду вперед.



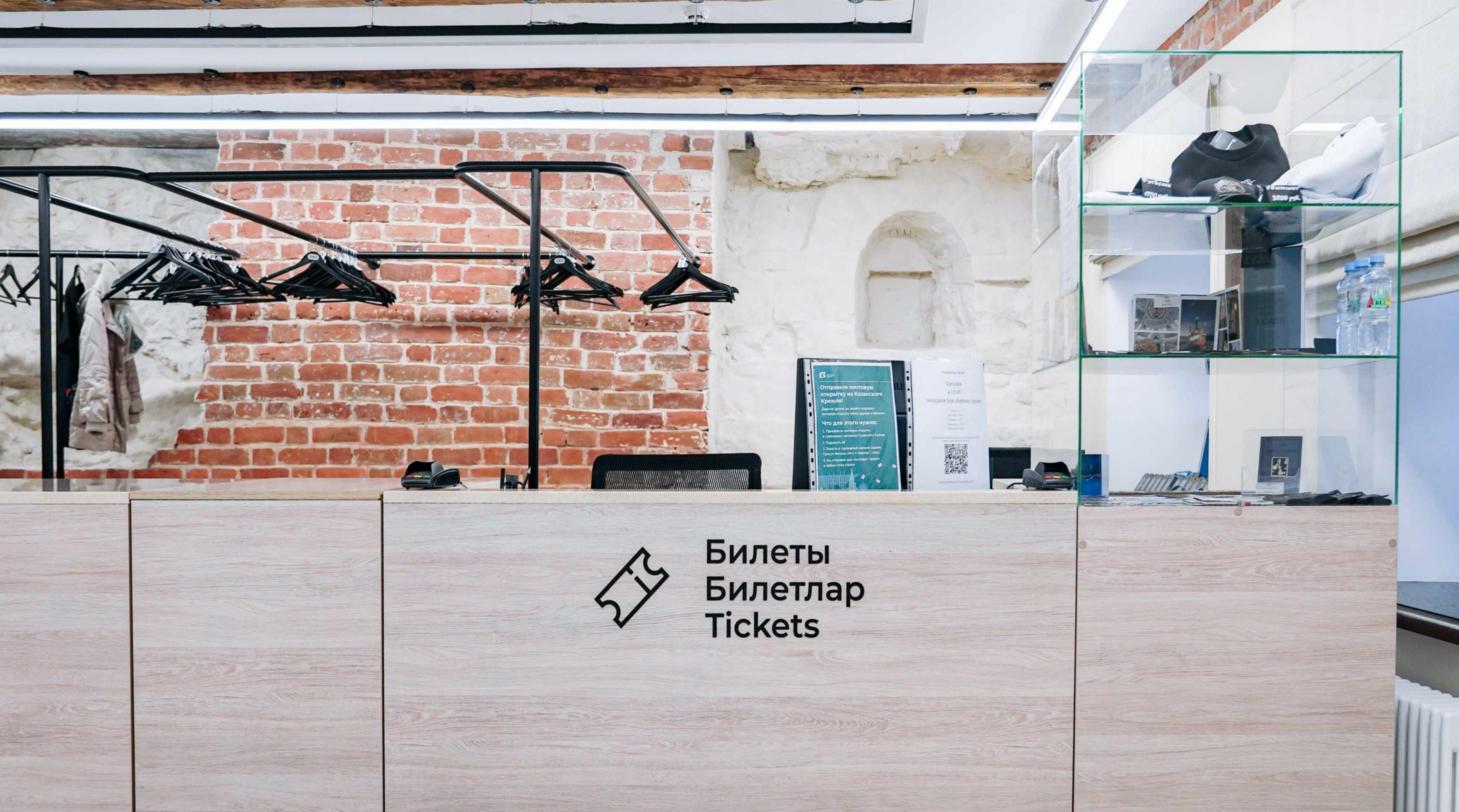
Я увижу высокие коричневые двери. Это вход в Музей Спасской башни.
Я открою двери и зайду в музей.



Я пойду в гардероб. Гардероб находится на первом этаже.



Это гардероб. Он выглядит так.
В гардеробе я оставляю свои вещи.



Я пойду к кассе. Касса выглядит так.
Я куплю билет в музей.



Билет выглядит так.



Я выйду из кассы и пойду к лестнице. Музей находится на третьем этаже.
Выход из кассы выглядит так.



Лестница выглядит так.
Я поднимусь в музей на 3 этаж.



Я увижу зондаж слева от лестницы. Зондаж – это открытый участок стены 19 века. Я могу потрогать зондаж.

Я продолжу подниматься по лестнице на 3 этаж.



Это вход в музей. Он выглядит так.
Перед входом я покажу билет сотруднику музея.



Фотографируйте
без вспышки



Не трогайте картины
и экспонаты руками



Оставьте большие
сумки в гардеробе



Оставьте зонт
в гардеробе



Оставьте верхнюю
одежду в гардеробе



Отключите громкие
звуки на телефоне



Не берите
в музей еду
и напитки



Снимайте головные
уборы
(по возможности)

В музее есть правила. Я постараюсь их соблюдать.



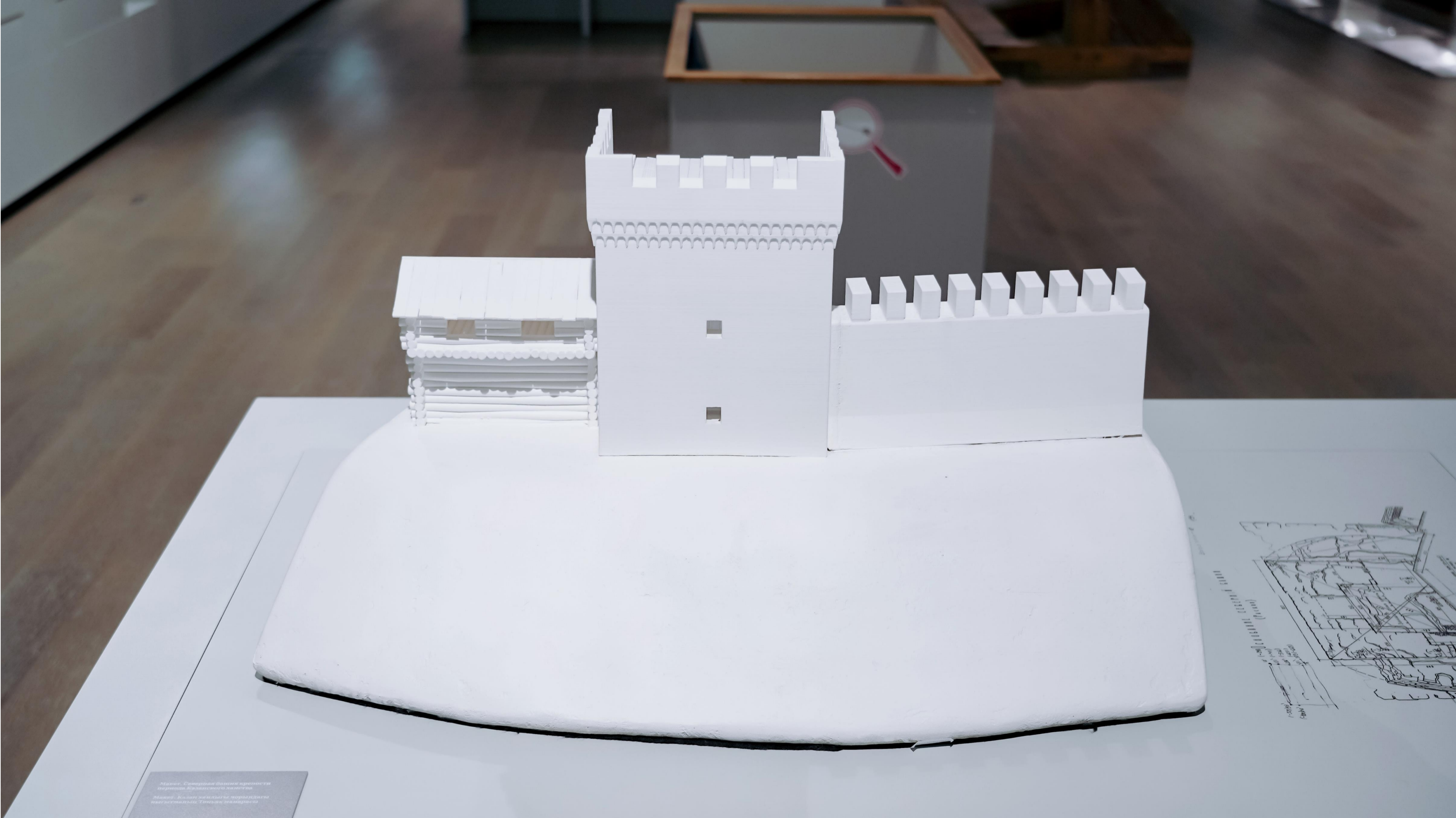
Это 1 зал музея. Он выглядит так.



Я увижу предметы в стеклянных витринах. Я посмотрю на предметы.



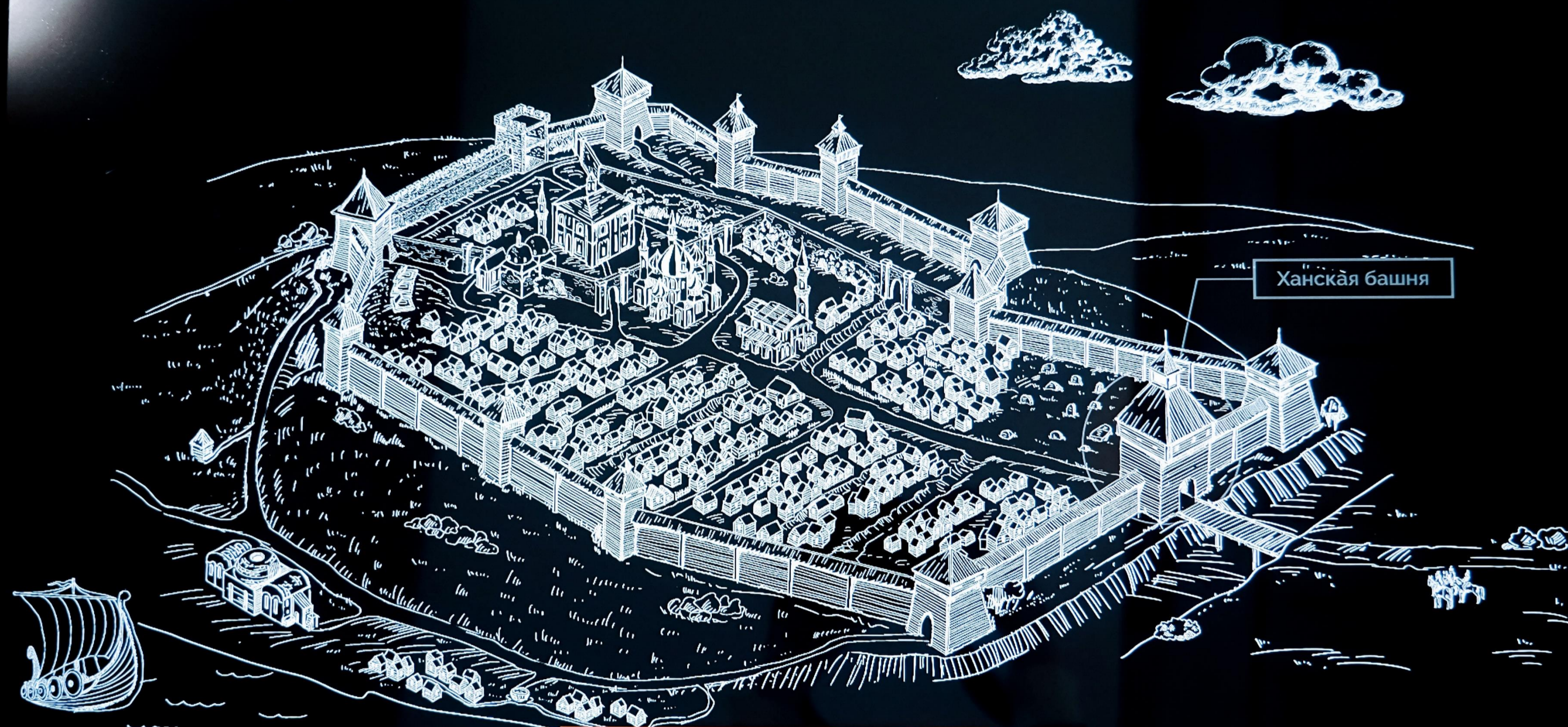
Я увижу кусок стены из камней. Это макет. Я могу его потрогать.



Я увижу маленькие башни в зале. Это макеты. Я могу их потрогать.



Фортификации Казанского ханства. XV-XVI век.



Нажмите на экран для взаимодействия

Я увижу экраны в зале. Я могу нажимать на экран и знакомиться с информацией на экране.



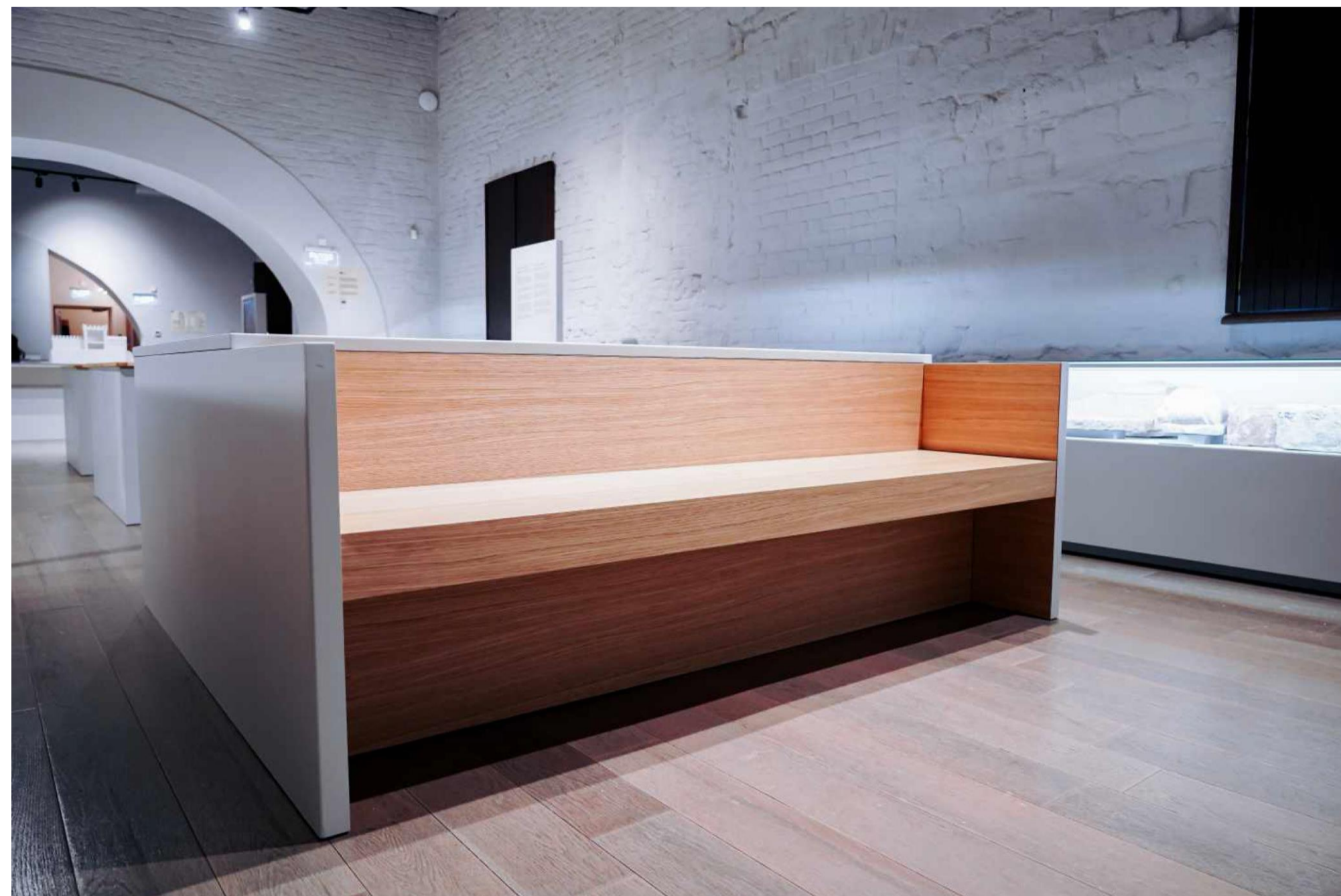
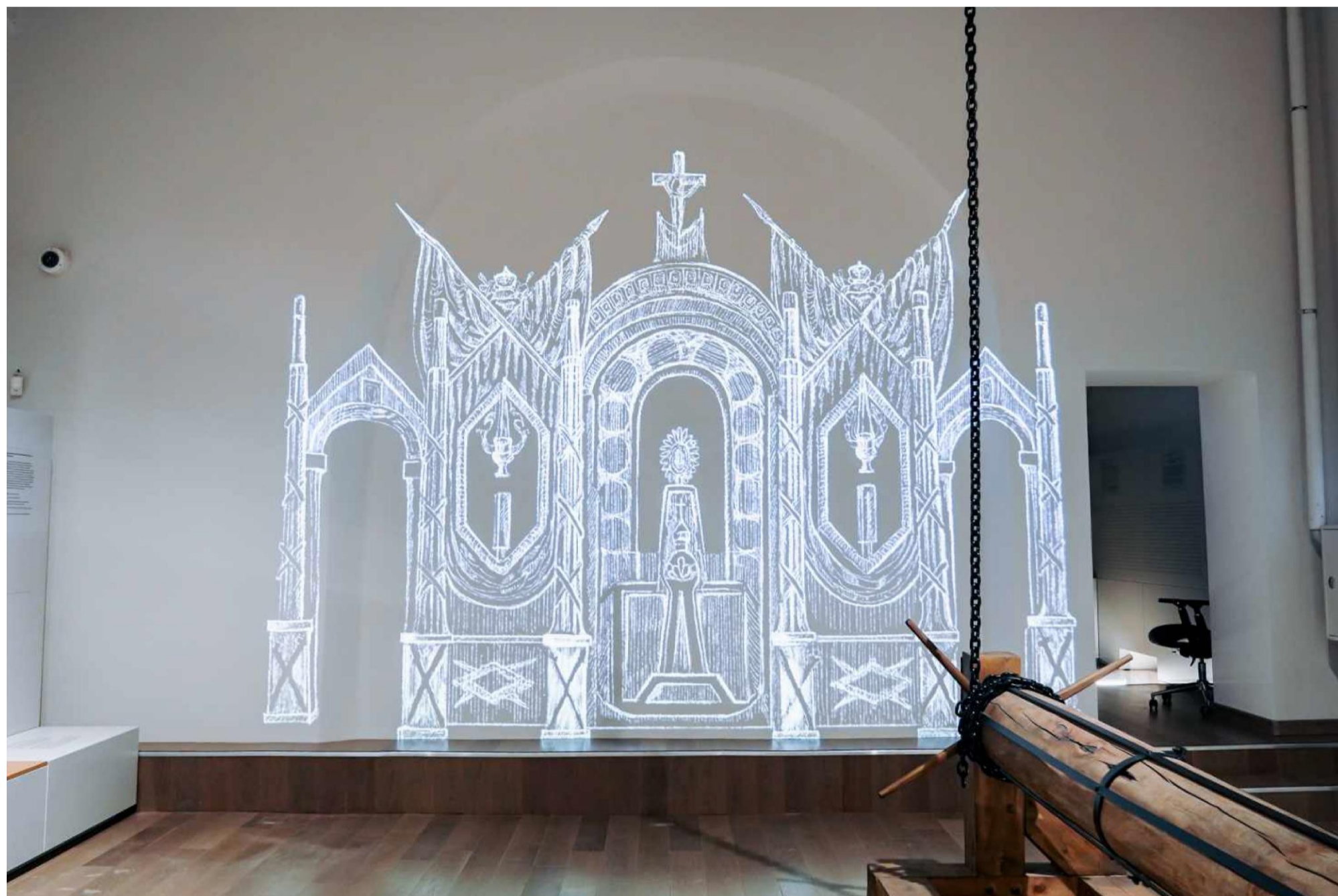
Я увижу большие каменные шары. Это ядра. Они настоящие.
Я посмотрю на ядра. Я не буду их трогать.



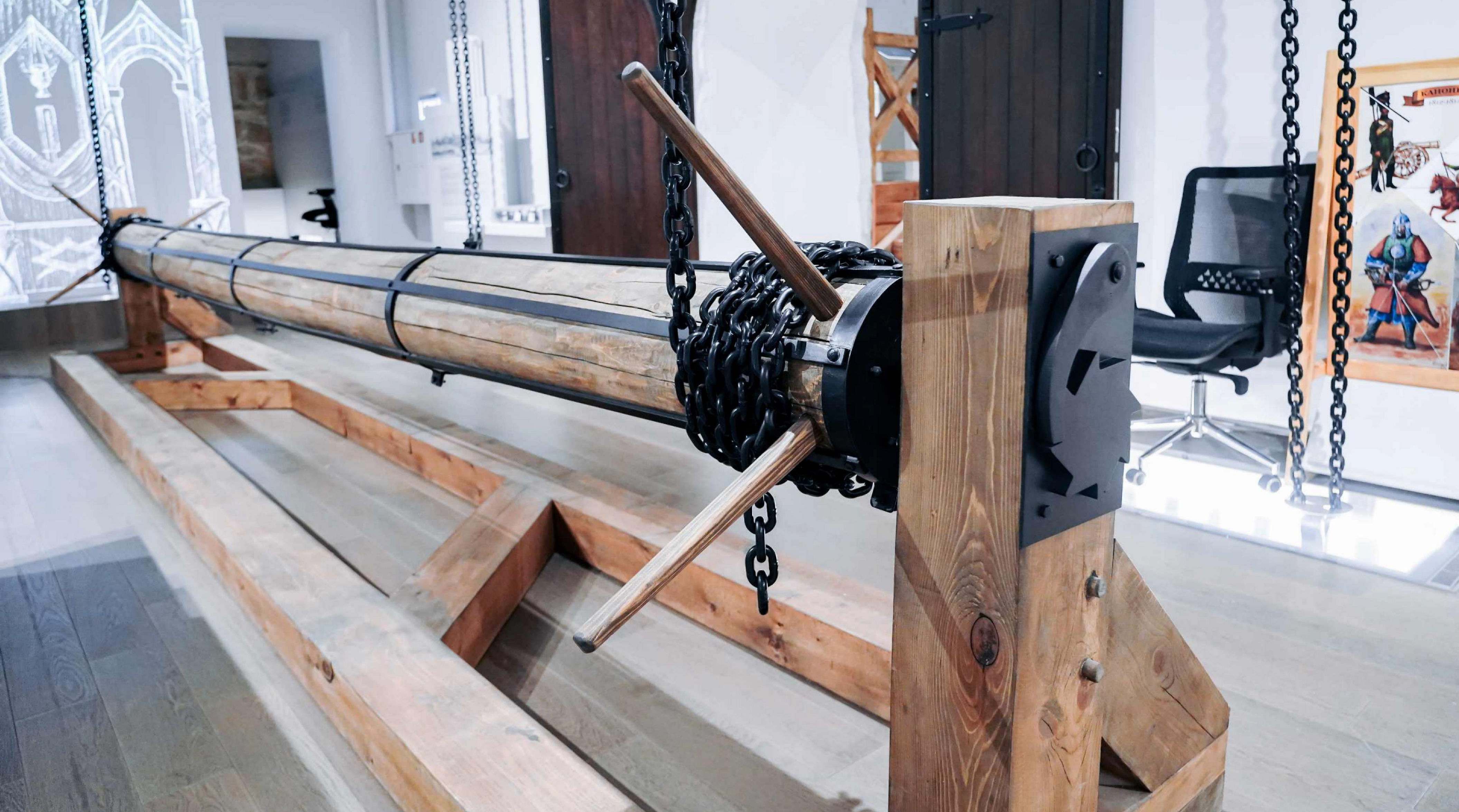
Я увижу песочницу с кисточками в центре зала. Это археологическая станция. Я могу расчищать песок кисточкой и находить разные предметы.



Я увижу стол с пазлами в центре зала. Я могу собрать пазл с изображением карты.



Я увижу фильм на стене в первом зале. Я увижу скамейку напротив стены с фильмом.
Я могу сесть на скамейку и посмотреть фильм.



Я увижу большой механизм в виде бревна с ручками. Раньше такой механизм поднимал и опускал решетку крепости. Рычаги этого механизма не крутятся. Я могу потрогать разные части механизма. Я не буду крутить рычаги.



Я увижу макет механизма на стене справа. Я могу покрутить нижнюю ручку черного цвета.



Я увижу стол с кубиками. Я могу крутить кубики и собирать полную картинку.



Я войду во второй зал музея через арку. Арка выглядит так.



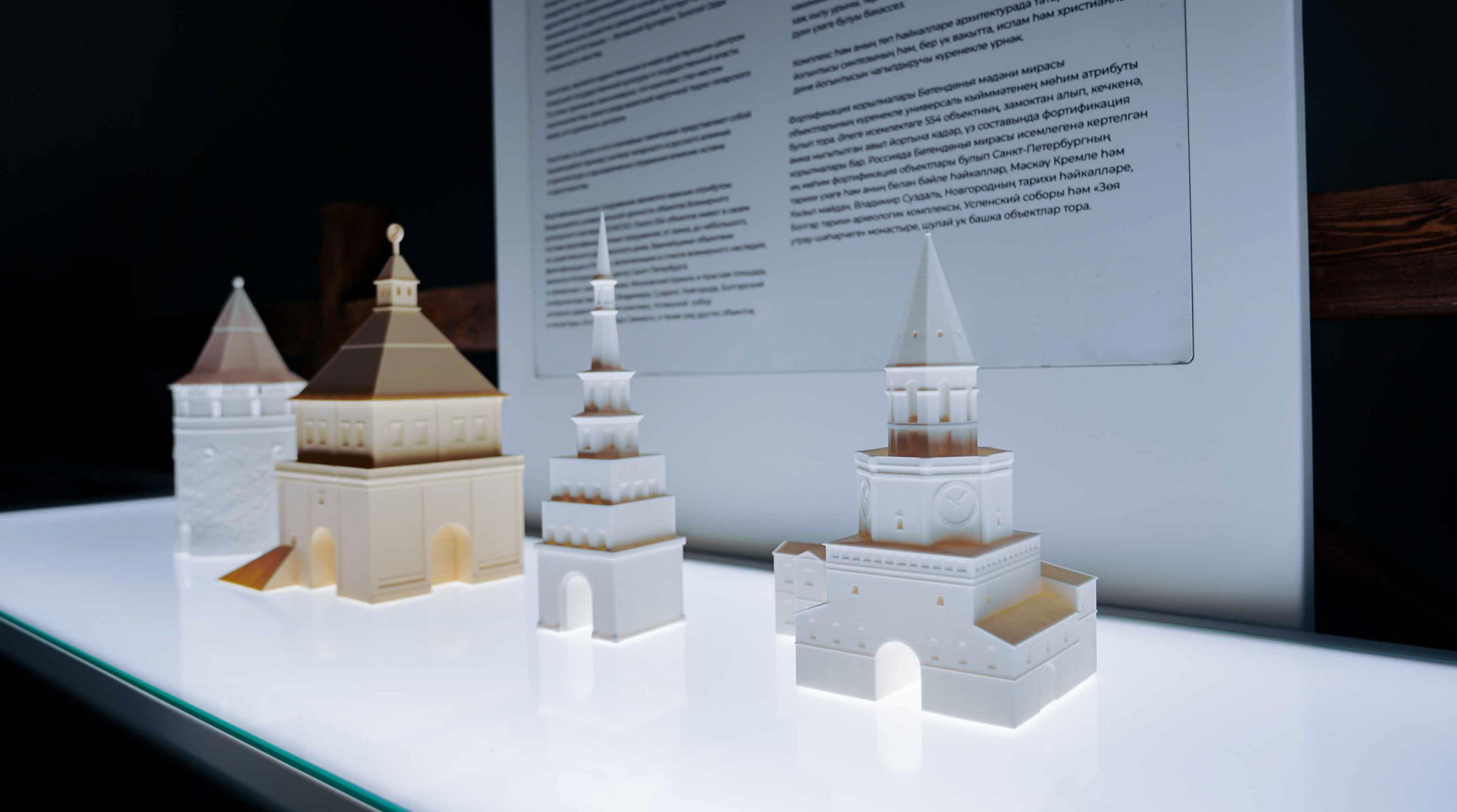
Это второй зал музея. Он выглядит так.
Здесь приглушенный свет. Это нужно для музейных предметов.



Я увижу лестницу под стеклом. Стекло прочное и безопасное. Я могу встать на стекло и посмотреть на лестницу или остаться рядом со стеклом и посмотреть на лестницу на расстоянии.

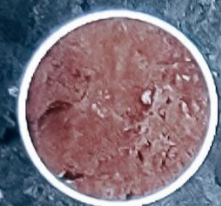


Я увижу скамейку. Я могу сесть на нее и отдохнуть.



Я увижу макеты башен Казанского Кремля. Я могу их потрогать.

Крепости-объекты ЮНЕСКО



Северная Америка

Нажмите на экран для взаимодействия

Я увижу экран в зале. Я могу нажимать на экран и знакомиться с информацией на экране.

Я увижу предметы в витрине. Я могу внимательно осмотреть предметы.



Я увижу экран. Я могу остановиться и посмотреть информацию на экране.
Я увижу макет башни под экраном. Я могу потрогать макет.



Я осмотрю 2 зал и продолжу знакомство с музеем.
Я выйду из 2 зала через арку. Арка выглядит так.



Я увижу деревянные двери слева. Это вход в 3 зал музея. Он выглядит так.
Я поднимусь по лестнице и продолжу знакомство с музеем.



Я увижу решетку под стеклом перед входом в 3 зал. Это стекло прочное и безопасное. Я могу встать на стекло и посмотреть решетку или пойти дальше.



Это 3 зал музея. Он выглядит так.
Иногда в 3 зале звучит колокол. Он звонит каждые полчаса.



Я увижу большой макет Спасской башни. Я могу его потрогать.



Я увижу макет колокола.

Я увижу трубку рядом с колоколом. Я могу приложить ее к уху и послушать звуки колокола.



Я увижу часть звезды. Я могу посмотреть на нее.
Я увижу экран справа от звезды. Я могу нажать на экран. Звезда поменяет цвет.

Светильники
Глина, формовка на гончарном круге, обжиг.
XVIII-XIX вв.
Яктырткыч
Балчык, чүмбәк яки тугъергендә формалы, яндыру.
XVIII-XIX гасырлар.

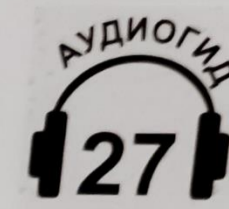
6 декабря 1897 года — официальная дата начала регулярного электрического освещения. В этот день был проведен удачный опыт освещения электричеством у подножья Спасской башни: группа дуговых фонарей была установлена у памятника Александру II.

вакытлар булды. Ул вакытта булмапарда чыралар, шамнар яки керамик яктырткычлар кабыздыла. Аларга май салына һәм майлы фитла урнаштырыла. Казан шәһәрен яктырту тарихы 1826 елга барып тоташа: урамнарда беренче фонарьлар барлыкка кила. 1874 елның декабрендә шәһәр тарихына газ белән яктырту башлангыч киту буларак керә.

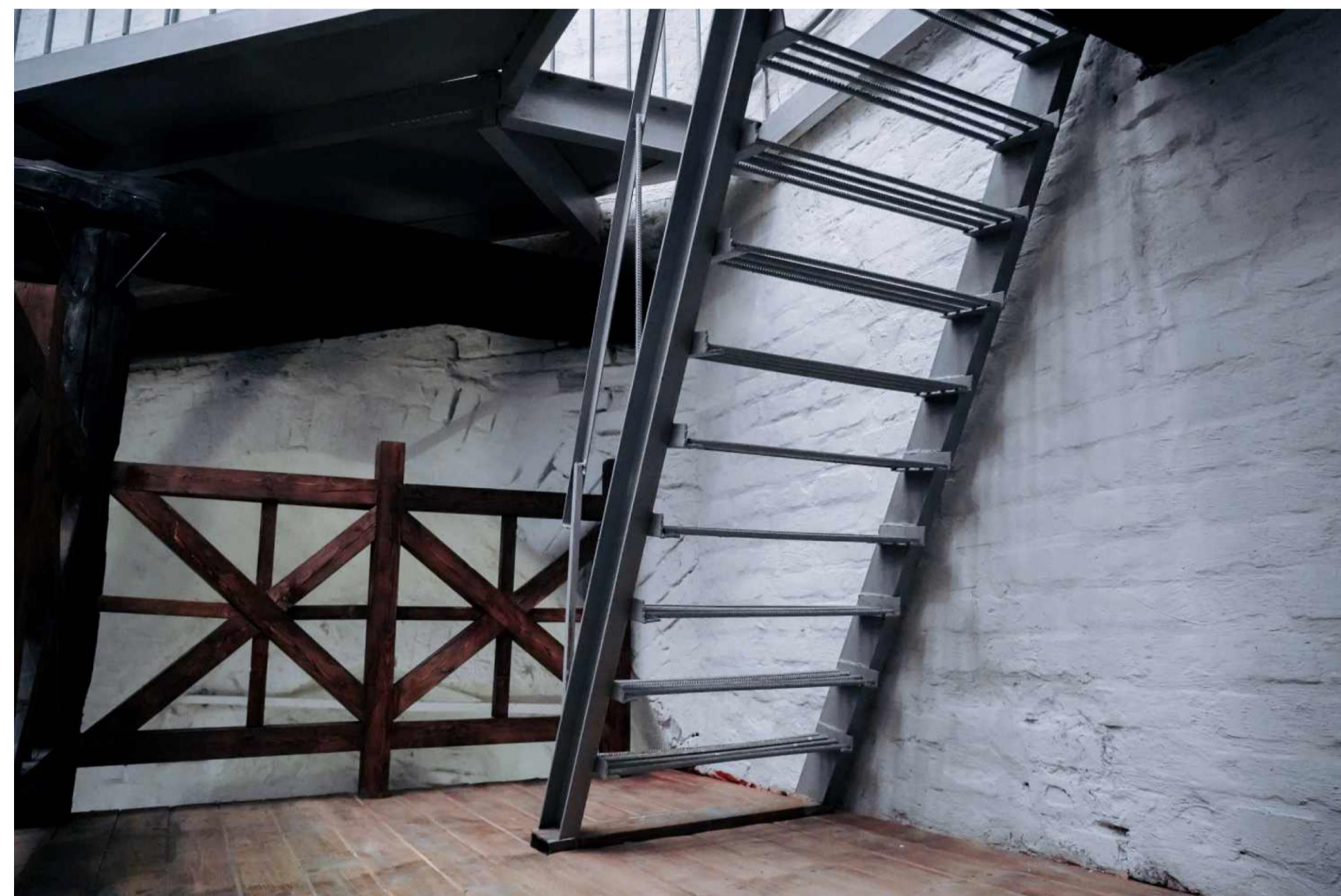
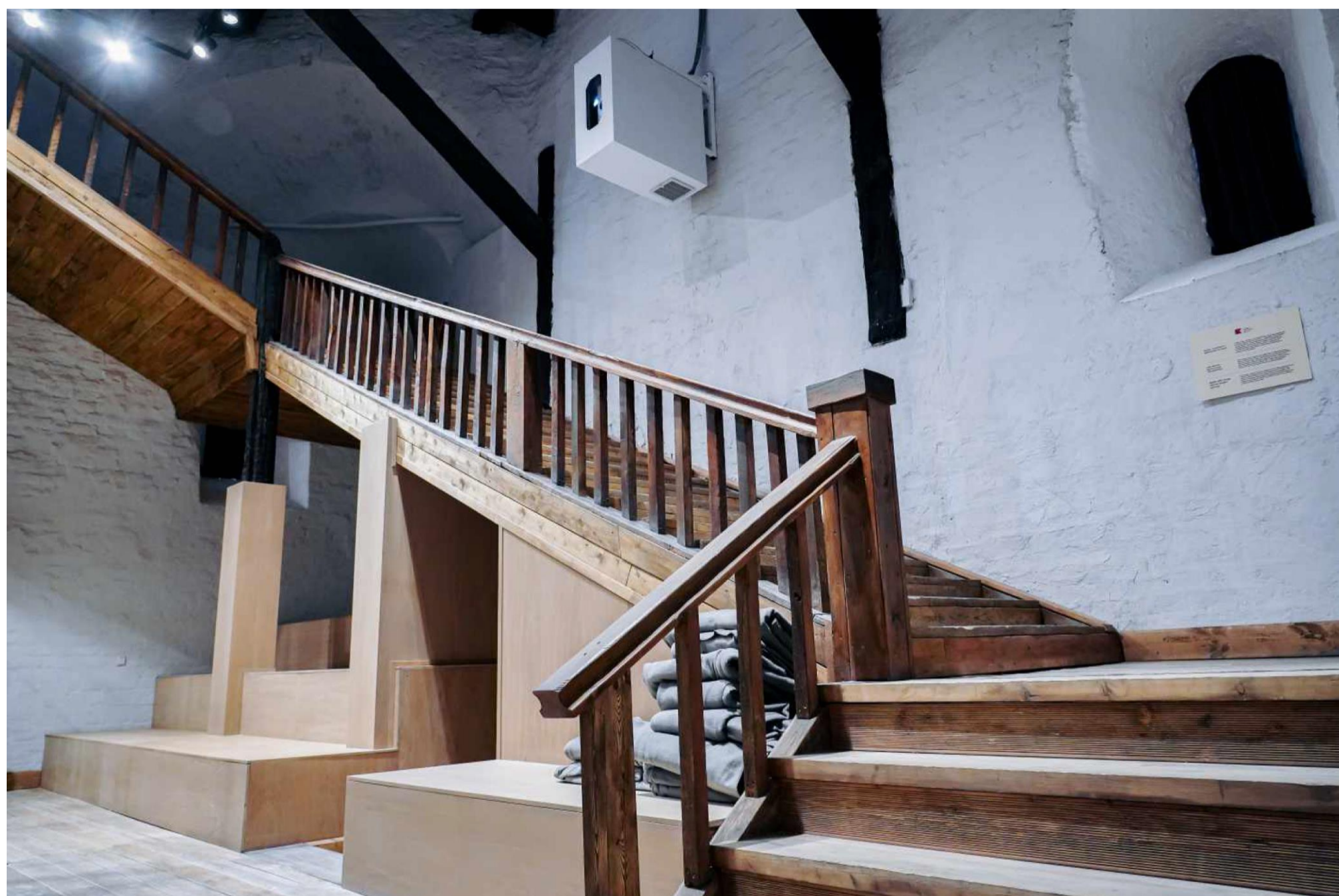
көнне Спасс манарасы итагендә электр белән яктырту буюнча уңышлы тәҗрибә үткәрелә: дугалы фонарьлар Александр II һайкале анында урнаштырыла.

Гасильник (гаситель, гасило)
Металл, ковка.
XVI-XVII вв.
Сүндергеч
Металл, чуку.
XVI-XVII гасырлар.

Светиль
Металл, ковка.
XVI-XVII вв.
Чыра яслыгы.
Металл, чуку.
XVI-XVII гасырлар.



Я увижу предметы в стеклянных витринах. Я посмотрю на предметы.



Я увижу деревянную лестницу. Она ведет на смотровую площадку под купол Спасской башни.

Я могу подняться по лестнице на смотровую площадку вместе с сопровождающим.



Я увижу фильм про Спасскую башню на куполе. Фильм называется «Сон Спасской башни». Я увижу яркие вспышки света и услышу музыку.



Я досмотрю фильм про Спасскую башню и спущусь по лестнице вниз. Лестница выглядит так.



Я окажусь в 3 зале музея. Я пойду в сторону выхода из музея.
Выход из 3 зала выглядит так.



Я окажусь в 1 зале музея. Я пойду в сторону выхода из музея.



Выход из 1 зала выглядит так.
Я закончу осмотр и выйду из музея.



Я спущусь по лестнице на 1 этаж.



Выход из музея выглядит так.



Я могу еще прогуляться по Казанскому Кремлю или пойти домой.